



URGENCES
2026

La radiologie,
au cœur des urgences



26-27 MARS 2026
Marseille | Villa M



Points clés essentiels JFR URGENCES

Dr L.MOUMANE (interne)

CHU Strasbourg



QUI VEUT GAGNER
LA
GROSSE
INTELLIGENCE
LA
GROSSE INTELLIGENCE

50:50



A Marseille, il y a ... plaie(s) par balle par jour ?

1

3

5

10



QUI VEUT GAGNER
LA
GROSSE
INTELLIGENCE
LA
GROSSE INTELLIGENCE

50:50



A Marseille, il y a ... plaie(s) par balle par jour ?

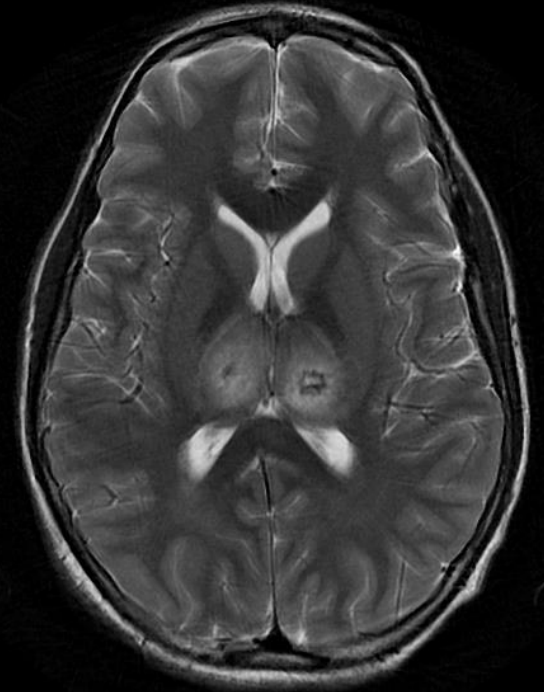
1

3

5

10





Quel est le nom de ce signe radiologique en IRM ?

◆ Cookie sign

◆ Donut sign

◆ Gâteau sign

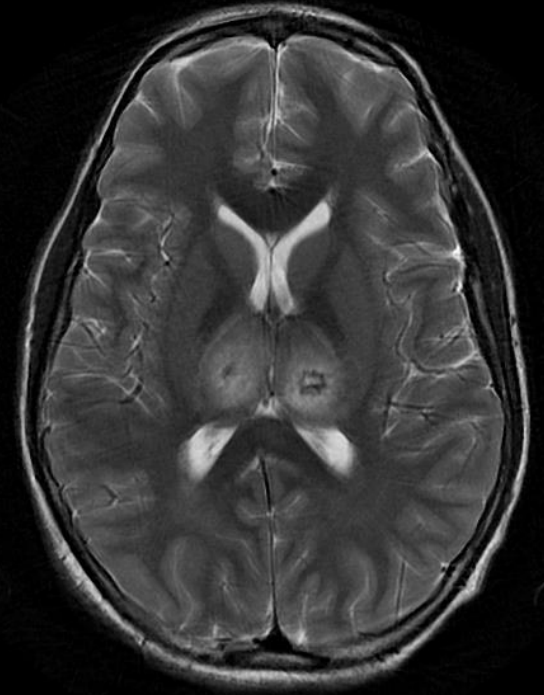
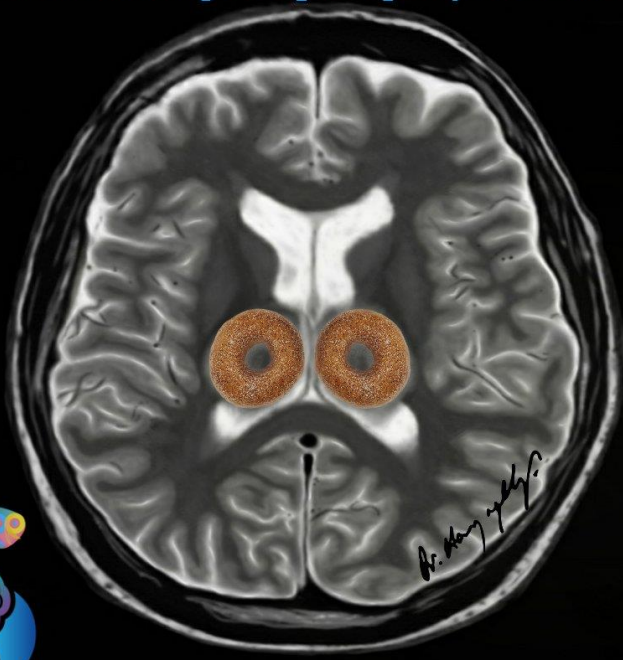
◆ Omer Simpson adore ça



"Double Doughnut Sign"

Dengue Encephalitis

Acute Necrotizing Encephalopathy of Childhood



Quel est le nom de ce signe radiologique en IRM ?

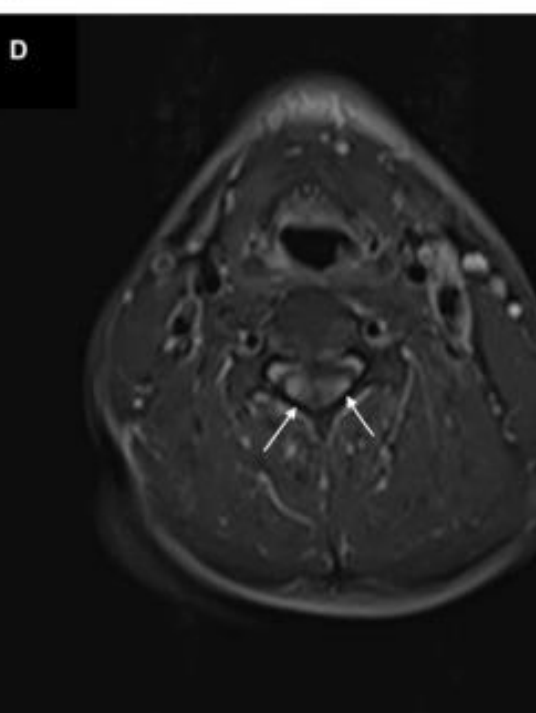
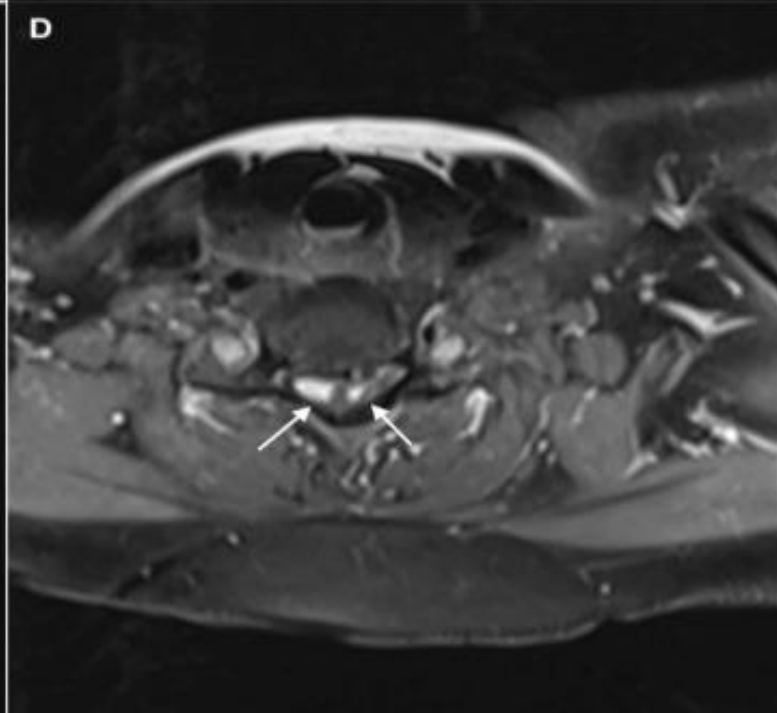
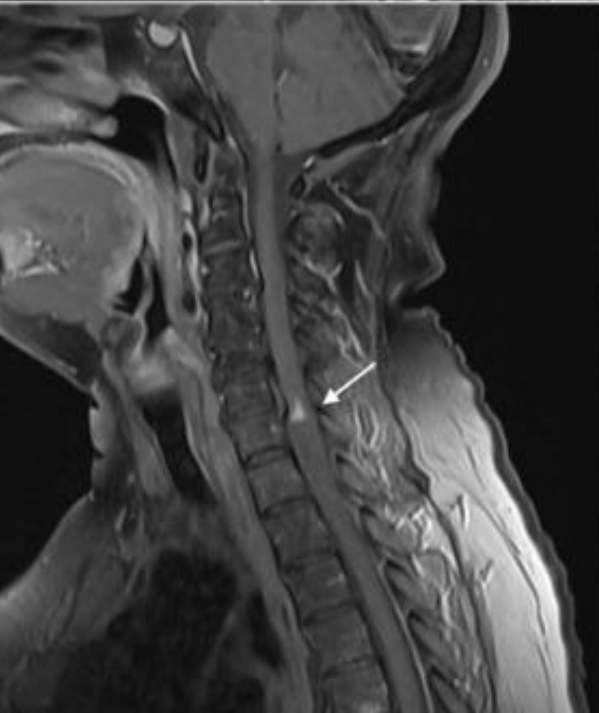
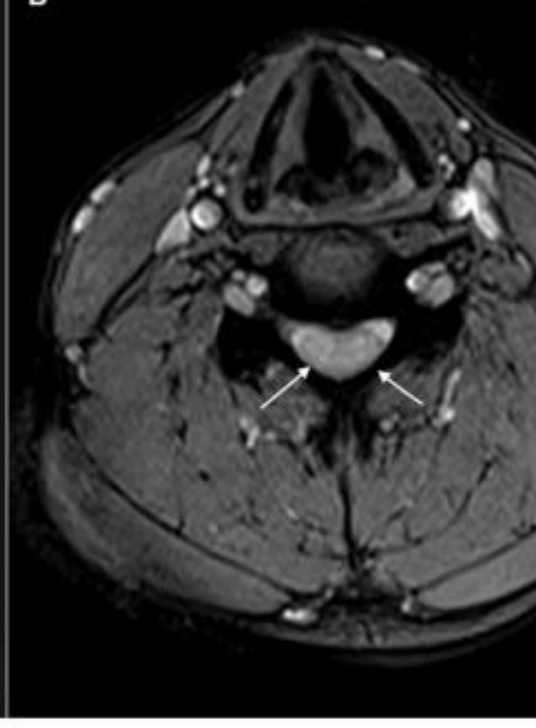
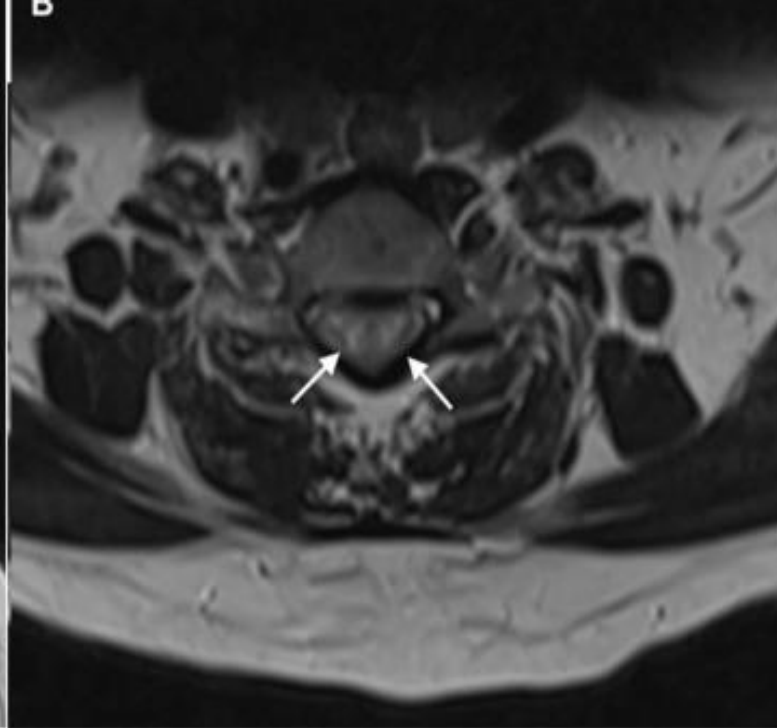
◆ Cookie sign

◆ Gâteau sign

◆ **Donut sign**

◆ Omer Simpson adore ça





QUI VEUT GAGNER

LA
GROSSE
INTELLIGENCE

LA
GROSSE
INTELLIGENCE

50:50



Quel est le nom de ce signe radiologique en IRM ?

◆ Pancake sign

◆ Bagel sign

◆ Financier sign

◆ Rachis foutu





50:50



Quel est le nom de ce signe radiologique en IRM ?

◆ Pancake sign

◆ Bagel sign

◆ Financier sign

◆ Rachis foutu



QUI VEUT GAGNER
LA GROSSE INTELLIGENCE
LA GROSSE INTELLIGENCE

50:50



Un trauma center ?

◆ Un endroit traumatisant

◆ Réseau + plateau technique
+ équipes dédiées + protocoles

◆ Permet la réduction de la mortalité

◆ Il existe plusieurs niveaux



QUI VEUT GAGNER
LA GROSSE INTELLIGENCE
LA GROSSE INTELLIGENCE

50:50



Qu'est-ce qu'un trauma center ?

◆ Un endroit traumatisant

◆ Réseau + plateau technique
+ équipes dédiées + protocoles

◆ Permet la réduction de la
mortalité de 41 à 70 %

◆ Il existe plusieurs niveaux



TRAUMA CENTER

EN RADIOLOGIE ET EN MÉDECINE
DANS LES CENTRES HOSPITALIERS

UN TRAUMA CENTER,
C'EST UN DISPOSITIF
HOSPITALIER DÉDIÉ À LA PRISE
EN CHARGE RAPIDE ET
COORDONNÉE DES PATIENTS
VICTIMES DE TRAUMATISMES
GRAVES.

EN BREF :

- ✓ PRISE EN CHARGE IMMÉDIATE
- ✓ ÉQUIPE MULTIDISCIPLINAIRE 24H/24 - 7J/7
- ✓ PLATEAUX TECHNIQUES DE POINTE
- ✓ PARCOURS RAPIDE ET COORDONNÉ
- ✓ OBJECTIF : SAUVER DES VIES ET LIMITER LES SÉQUELLES



CÔTÉ MÉDECINE :

LE TRAUMA CENTER,
C'EST UNE ORGANISATION
MÉDICALE SPÉCIALISÉE.



ÉQUIPE PLURIDISCIPLINAIRE
DISPONIBLE 24H/24 - 7J/7 :
URGENTISTES, ANESTHÉSISTES,
CHIRURGIENS, RÉANIMATEURS,
RADIOLOGUES, INFIRMIERS...



PRISE EN CHARGE IMMÉDIATE
DÈS L'ARRIVÉE DU PATIENT
(TRIAGE, STABILISATION,
BILAN LÉSIONNEL)



ACCÈS RAPIDE AUX BLOCS
OPÉRATOIRES ET À LA
RÉANIMATION



COORDINATION OPTIMALE
POUR DÉCIDER ET AGIR
AU BON MOMENT



CÔTÉ RADIOLOGIE :

L'IMAGERIE EST AU CŒUR
DU PARCOURS TRAUMA.



IMAGERIE RAPIDE ET
DISPONIBLE 24H/24 - 7J/7 :
TDM, ÉCHOGRAPHIE,
RADIOGRAPHIES...



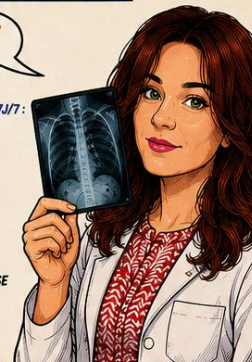
RÉALISATION DU
BILAN LÉSIONNEL
CORPS ENTIER (TDM
WHOLE BODY)



INTERPRÉTATION
RAPIDE ET PRÉCISE
POUR GUIDER LA PRISE
EN CHARGE



COMMUNICATION
IMMÉDIATE AVEC
L'ÉQUIPE MÉDICALE



LE PARCOURS DU PATIENT



POURQUOI C'EST ESSENTIEL ?

- ★ CHAQUE MINUTE COMPTE !
- ★ RÉDUIT LA MORTALITÉ
- ★ LIMITE LES COMPLICATIONS
- ★ AMÉLIORE LA QUALITÉ DE VIE APRÈS LE TRAUMATISME



QUI PEUT EN BÉNÉFICIER ?

TOUTE PERSONNE VICTIME D'UN
TRAUMATISME GRAVE :

- ✓ ACCIDENT DE LA ROUTE
- ✓ CHUTE DE HAUTEUR
- ✓ ACCIDENT DE TRAVAIL
- ✓ AGRESSION
- ✓ TRAUMATISME SPORTIF SÉVÈRE...



UN TRAUMA CENTER,
C'EST BIEN PLUS QU'UN LIEU :
C'EST UNE CHAÎNE HUMAINE
ET TECHNIQUE AU SERVICE
DU PATIENT.



RAPIDITÉ, EXPERTISE, COORDINATION :
LE TRAUMA CENTER, C'EST L'ALLIANCE QUI SAUVE !

MERCI À TOUTES
LES ÉQUIPES !



QUI VEUT GAGNER

LA
GROSSE
INTELLIGENCE

LA
GROSSE
INTELLIGENCE

50:50



Dans les traumatismes graves, combien de décès sont évitables ?

◆ 1 – 10 %

◆ 10 – 20 %

◆ 20 – 30 %

◆ 30 – 40 %



QUI VEUT GAGNER

LA
GROSSE
INTELLIGENCE

LA
GROSSE
INTELLIGENCE

50:50



Dans les traumatismes graves, combien de décès sont évitables ?

◆ 1—10%

◆ 10—20%

◆ **20 – 30 % (hémorragies)**

◆ 30—40%



QUI VEUT GAGNER

LA
GROSSE
INTELLIGENCE

LA
GROSSE
INTELLIGENCE

50:50



En cas de traumatisme abdominal, une laparotomie sans délai ou un scanner permettent-ils de diminuer la morbi-mortalité ?

◆ Jamais

◆ Ça dépend

◆ Toujours

◆ La réponse D



Imagerie Place du scanner

3. En cas de suspicion de traumatisme abdominal, il est **recommandé de réaliser un scanner thoraco-abdomino-pelvien avec injection** de produit de contraste pour faire le diagnostic des lésions abdominales traumatiques

4. En cas de **traumatisme abdominal associé à un épanchement intra-abdominal abondant**, les experts suggèrent de réaliser une **laparotomie sans délai** lorsque l'état **hémodynamique après réanimation initiale du patient n'est pas compatible avec la réalisation d'un scanner injecté.**

En cas de traumatisme abdominal, une laparotomie sans délai ou un scanner permettent-ils de diminuer la morbi-mortalité ?

◆ Jamais

◆ **Ca dépend**

◆ Toujours

◆ ~~La réponse D~~



QUI VEUT GAGNER

LA
**GROSSE
INTELLIGENCE**

LA
GROSSE INTELLIGENCE

50:50



En cas de traumatisme pénétrant, je fais réaliser un :

◆ Body scanner (corps entier)

◆ Scanner ciblé élargi

◆ Scanner sans injection inutile

◆ Scanner sans injection et je complète si besoin



QUI VEUT GAGNER
LA
GROSSE
INTELLIGENCE
LA
GROSSE INTELLIGENCE

50:50



En cas de traumatisme pénétrant, je fais réaliser :

◆ ~~Body scanner (corps entier)~~

◆ **Scanner ciblé élargi**

◆ ~~Scanner sans injection inutile~~

◆ **Scanner sans injection et je complète si besoin**





50:50



Si je lis un body scanner seul(e), je rate :

◆ 4 % des lésions

◆ 8 % des lésions

◆ 13 % des lésions

◆ 30 % des lésions



QUI VEUT GAGNER
LA
GROSSE
INTELLIGENCE
LA
GROSSE
INTELLIGENCE

50:50



Si je lis un body scanner seul(e), je rate :

◆ ~~4% des lésions~~

◆ ~~8% des lésions~~

◆ **13 % des lésions**

◆ ~~30% des lésions~~



RADIOLOGUE

PENSE-BÊTE

UNE BONNE
LECTURE AUJOURD'HUI,
C'EST UNE MEILLEURE
PRISE EN CHARGE
DEMAIN !

Conseils :

DOUBLE LECTURE SI



> 2 PARTIES
DU CORPS
TRAUMATISÉES



ÂGE > 30 ANS



INSTABLE OU
STABILISÉ PAR
REPLISSAGE MASSIF



2 FOIS
PLUS ATTENTIF,
2 FOIS PLUS
SÛR ! 😊

> 2 PARTIES DU CORPS
TRAUMATISÉES



ÂGE > 30 ANS



INSTABLE OU STABILISÉ
PAR REPLISSAGE MASSIF



RAPPEL !

DEUX FOIS PLUS D'ATTENTION,
C'EST DEUX FOIS PLUS DE SÉCURITÉ POUR LE PATIENT.



QUI VEUT GAGNER

LA
GROSSE
INTELLIGENCE

LA
GROSSE
INTELLIGENCE

50:50



Douleurs abdominales, suspicion d'ischémie mésentérique, la clairance est à 18, je fais le scanner :

◆ Sans injection

◆ Au temps artériel

◆ Au temps portal

◆ Aux 3 temps (SI, art, veineux)



QUI VEUT GAGNER

LA
GROSSE
INTELLIGENCE

LA
GROSSE
INTELLIGENCE

50:50



Douleurs abdominales, suspicion d'ischémie mésentérique, la clairance est à 18, je fais le scanner :

◆ ~~Sans injection~~

◆ ~~Au temps artériel~~

◆ ~~Au temps portal~~

◆ **Aux 3 temps (SI, art, veineux)**





Je suis un enfant entre 6 mois et 12 ans, j'ai un œdème érythémateux du scrotum uni ou bilatéral puis qui se diffuse secondairement, sans fièvre en échographie : j'ai un épaissement des enveloppes scrotales isolé, une hyperhémie, et un réflexe crémastérien présent.

Je suis :

Abcès testiculaire

Torsion testiculaire

Orchi-épididymite

Œdème aigu idiopathique



Je suis un enfant entre 6 mois et 12 ans, j'ai un œdème érythémateux du scrotum uni ou bilatéral puis qui se diffuse secondairement, sans fièvre. En échographie : j'ai un épaississement des enveloppes scrotales isolé, une hyperhémie, et un réflexe crémastérien présent. Je suis :

~~Abcès testiculaire~~

~~Torsion testiculaire~~

~~Orchi-épididymite~~

Œdème aigu idiopathique





URGENCES
2026

La radiologie,
au cœur des urgences



26-27 MARS 2026
Marseille | Villa M



Merci pour votre attention

